

Part number:

**HYDROMA**

HYDRAULICKÉ SYSTÉMY

**HIDROMA  
SYSTEMS**

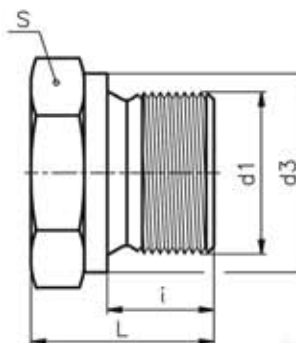
UKŁADY HYDRAULICZNE

**HYDROMA**

ГИДРАВЛИЧЕСКИЕ СИСТЕМЫ

**ZOKA ...**

- Zátky pro těsnění kovovým kroužkem (tvar A dle DIN 3852)
- Zátky pre tesnenie kovovým krúžkom (tvar A podľa DIN 3852)
- Verschlusschrauben, Einschraubzapfen Form A
- Locking screw, stud face form A
- Bouchons filetés, arête d'étanchéité forme A



tlak tlak PN NP p.n. MPa	d1	Označení Označenie Bestellzeichen Order code Désignation	Obj.číslo Obj.číslo Best.-Nr. Order num. Réf.cde.	d3	i	L	S
40	M10×1	ZOKA M10×1	71 000 10	14	8	13,5	14
	M12×1,5	ZOKA M12×1,5	<b>71 000 12</b>	17	12	19	17
	M14×1,5	ZOKA M14×1,5	<b>71 000 14</b>	19	12	19	19
	M16×1,5	ZOKA M16×1,5	<b>71 000 16</b>	21	12	20	22
	M18×1,5	ZOKA M18×1,5	<b>71 000 18</b>	23	12	20,5	24
	M20×1,5	ZOKA M20×1,5	<b>71 000 20</b>	25	14	24,5	27
	M22×1,5	ZOKA M22×1,5	<b>71 000 22</b>	27	14	24	27
	M26×1,5	ZOKA M26×1,5	71 000 26	31	16	26	32
	M27×1,5	ZOKA M27×1,5	71 000 27	32	18	28	32
	M30×1,5	ZOKA M30×1,5	71 000 30	36	16	26	36

40	G 1/8	ZOKA G 1/8	<b>71 300 18</b>	14	8	13,5	14
	G 1/4	ZOKA G 1/4	<b>71 300 28</b>	18	12	19	19
	G 3/8	ZOKA G 3/8	<b>71 300 38</b>	22	12	20,5	22
	G 1/2	ZOKA G 1/2	<b>71 300 48</b>	26	14	24,5	27
	G 3/4	ZOKA G 3/4	<b>71 300 68</b>	32	16	26	32