

Part number:

009-10190a

HYDROMA

HYDRAULICKÉ SYSTÉMY

**HIDROMA
SYSTEMS**

UKŁADY HYDRAULICZNE

HYDROMA

ГИДРАВЛИЧЕСКИЕ СИСТЕМЫ

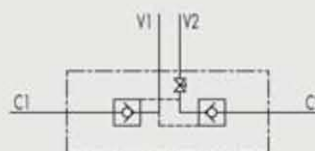
1.9 - VALVOLE DI BLOCCO PILOTATE A DOPPIO EFFETTO CON RUBINETTO

1.9 - DOUBLE PILOT OPERATED CHECK VALVES WITH MANUAL SHUT-OFF

TIPO/TYPE
VBPDE c/RUB.



SCHEMA IDRAULICO
HYDRAULIC DIAGRAM



IMPIEGO:

Valvola utilizzata per bloccare in posizione un cilindro in entrambi i sensi, consentendo il flusso in una direzione ed impedendolo in senso contrario fino a quando non viene applicata la pressione di pilotaggio. Per l'alta sicurezza offerta sono particolarmente indicate per il montaggio su cilindri stabilizzatori; la chiusura del rubinetto, dopo aver appoggiato gli stabilizzatori, consente infatti di escludere i rischi derivanti da eventuali errori di manovra.

MATERIALI E CARATTERISTICHE:

Corpo: acciaio zincato

Componenti interni: acciaio temprato termicamente e rettificato

Guarnizioni: BUNA N standard

Tenuta: a cono guidato. Non ammette trafilamenti

Reversibilità della leva

MONTAGGIO:

Collegare V1 e V2 all'alimentazione e C1 e C2 all'attuatore.

A RICHIESTA:

- senza guarnizione OR sul pilota
- leva destra o sinistra (da specificare in fase d'ordine)

PERDITE DI CARICO PRESSURE DROPS CURVE

USE AND OPERATION

Pilot check valves are used to block the actuator in both directions. Flow is free in one direction and blocked in the reverse direction until pilot pressure is applied. These valves are very safe, that's why they are ideal to be assembled on crane hydraulic cylinders.

MATERIALS AND FEATURES

Body: zinc-plated steel

Internal parts: hardened and ground steel

Seals: BUNA N standard

Poppet type: any leakage

Reversible lever

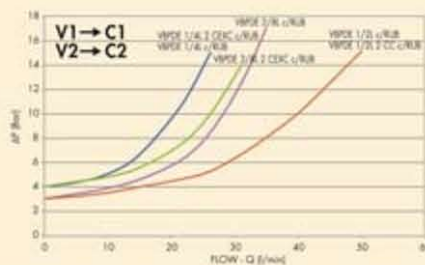
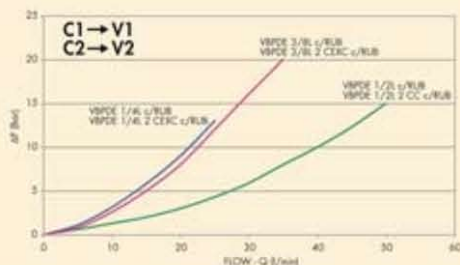
APPLICATIONS

Connect V1 and V2 to the pressure flow and C1 and C2 to the actuator.

ON REQUEST

- without seal on pilot piston
- right or left side lever (to specify in the order).

Temperatura olio: 50°C - Viscosità olio: 30 cSt
Oil temperature: 50°C - Oil viscosity: 30 cSt



Part number:

009-10190b

HYDROMA

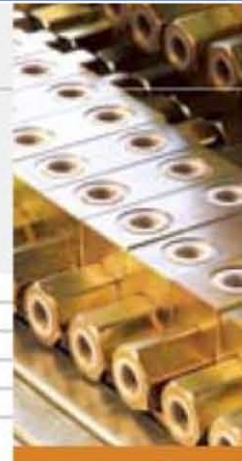
HYDRAULICKÉ SYSTÉMY

**HIDROMA
SYSTEMS**

UKŁADY HYDRAULICZNE

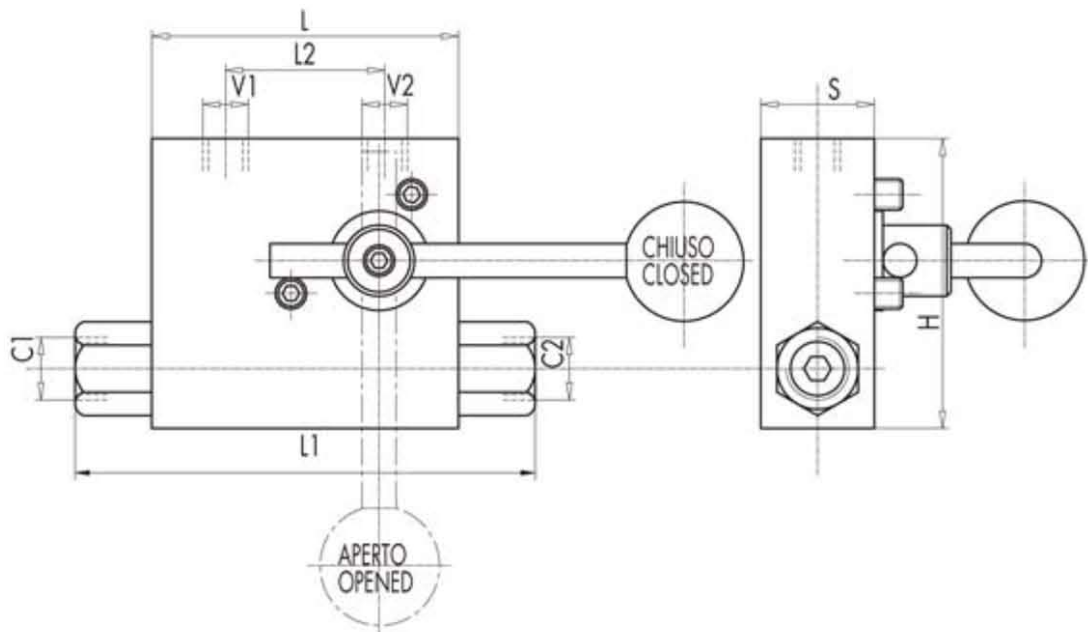
HYDROMA

ГИДРАВЛИЧЕСКИЕ СИСТЕМЫ



CODICE CODE	SIGLA TYPE	RAPPORTO RATIO	PORTATA MAX MAX FLOW lit./min	PRESSIONE MAX MAX PRESSURE bar	PRESSIONE APERTURA CRACKING PRESSURE bar
V0072	VBPDE 1/4" L c/RUBINETTO	1 : 5,5	20	350	4
V0074	VBPDE 3/8" L c/RUBINETTO	1 : 5,5	30	350	3
V0076	VBPDE 1/2" L c/RUBINETTO	1 : 5	50	350	3
V0132*	VBPDE 1/4" L c/RUB. 2 CEXC	1 : 5,5	20	350	4
V0134*	VBPDE 3/8" L c/RUB. 2 CEXC	1 : 5,5	30	350	4
V0136*	VBPDE 1/2" L c/RUB. 2 CC	1 : 5	50	350	3

DXF



CODICE CODE	SIGLA TYPE	V1-V2	C1-C2	L	L1	L2	H	S	PESO WEIGHT Kg
		GAS	GAS/mm	mm	mm	mm	mm	mm	
V0072	VBPDE 1/4" L c/RUBINETTO	G 1/4"	G 1/4"	64	113	34	60	30	0,994
V0074	VBPDE 3/8" L c/RUBINETTO	G 3/8"	G 3/8"	64	118	36	60	30	0,964
V0076	VBPDE 1/2" L c/RUBINETTO	G 1/2"	G 1/2"	90	142	45	70	35	1,708
V0132*	VBPDE 1/4" L c/RUB. 2 CEXC	G 1/4"	12L	64	134	34	60	30	1,006
V0134*	VBPDE 3/8" L c/RUB. 2 CEXC	G 3/8"	12L	64	134	36	60	30	0,982
V0136*	VBPDE 1/2" L c/RUB. 2 CC	G 1/2"	15L	90	164	45	70	35	1,752

*pipe DIN 2353